

English

1 APPEARANCE

1. Strobe Light
2. Buzzer
3. Cable Hole
4. Set Screw
5. Tamper Screw Hole
6. Tamper Button
7. Power Switch
8. Indicator

2 ENROLLMENT

3 INSTALLATION

- ★ Check signal strength.

User Manual

Scan the QR code for more information and operation help.

Specification

RF	Frequency	868 MHz
	Method	Two-way communication
	Distance	1.6 KM
Indication	Indicator	Red/Green/Amber
	Strobe light	Red/Blue
	Power	Battery (default powersupply method)
	Consumption	Quiescent Current: 40uA Max. 3 V/4A (alerts in volume level 3)
Power	Low Battery Cut Off	2.45 V
	Voltage Range	Fully charged (new) to 2.45V DC (battery)
	Battery life span	3 CR123A, 3 years in work status (triggered every two weeks and alerting 90 s for each triggering)
Interface	Power switch	Power switch
	Tamper switch	Front and rear tamper-proof
Buzzer	Decibel	90 to 110 db
	Max. sound duration	15 min (900s)
	Operation Temperature	-10 °C to 40 °C (14 °F to 104 °F)
	Operation Humidity	10% to 90%
General	Dimension (W x H x D)	88 x 88 x 32 mm (3.46" x 3.46" x 1.26")
	Weight	169.5g
	Installation	Wall mounting

Français

1 APPARENCE

1. Éclairage stroboscopique
2. Avertisseur
3. Trou pour le câble
4. Vis de blocage
5. Trou de vis antisabotage
6. Bouton antisabotage
7. Interrupteur d'alimentation
8. Indicateur

2 ENREGISTREMENT

3 INSTALLATION

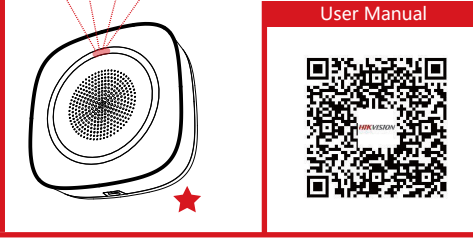
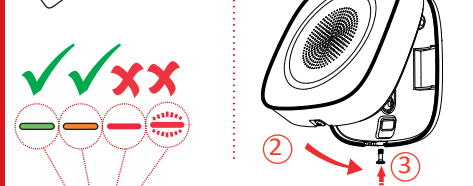
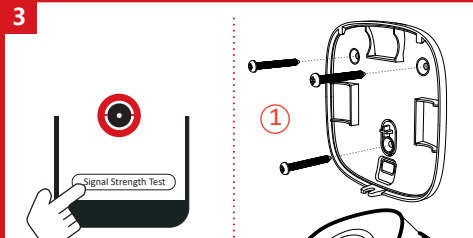
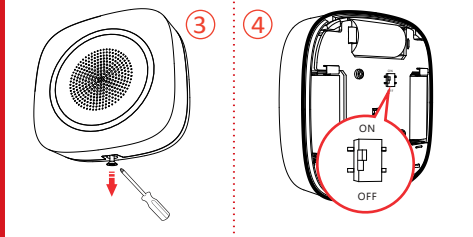
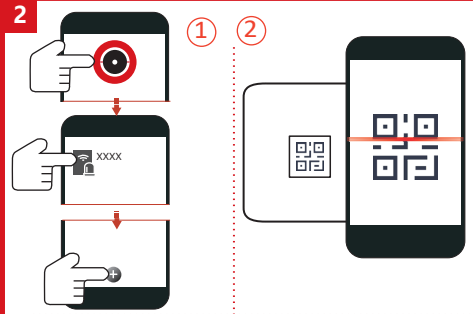
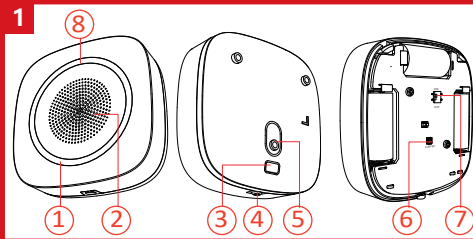
- ★ Vérifier la puissance du signal.

Manuel d' utilisation

Scannez le code QR pour obtenir plus d'informations ainsi qu'une aide concernant le fonctionnement de l'appareil.

Spécification

RF	Fréquence	868 MHz
	Mode	Communication bidirectionnelle
	Distance	1,6 km
Indication	Indicateur	Rouge/Vert/Ambre
	Éclairage stroboscopique	Rouge/bleu
	Alimentation	Batterie (mode d'alimentation électrique par défaut)
	Consommation	Courant de repos : 40 µA Max. 3 V/4 A (alertes au niveau de volume 3)
Alimentation	Courant pour batterie faible	2,45 V
	Pilage de tension	Entièrement chargée (nouveau) à 2,45 VCC (pile)
	Autonomie de la batterie	3 piles CR123A, 3 ans en état de marche (déclenchement toutes les deux semaines et alarme de 90 s à chaque déclenchement)
Interface	Interrupteur d'alimentation	Interrupteur d'alimentation
	Contact antisabotage	Sécurité antisabotage à l'avant et à l'arrière
Avertisseur	Décibels	90 à 110 dB
	Durée max. du son	15 min (900 s)
	Température de fonctionnement	De -10 °C à 40 °C
Généralités	Humidité de fonctionnement	10 à 90 %
	Dimensions (L x H x P)	88 x 88 x 32 mm
	Poids	169,5 g
	Installation	Montage mural



User Manual



Deutsch

1 AUFBAU

1. Stroboskoplicht
2. Summer
3. Kabeldurchführung
4. Feststellschraube
5. Sabotageschraubenloch
6. Sabotage Taste
7. Ein-/Aus-Schalter
8. Statusanzeige

2 REGISTRIERUNG

3 INSTALLATION

- ★ Prüfen Sie die Signalstärke.

Benutzerhandbuch

Scannen Sie den QR-Code für weitere Informationen und Bedienungshilfen.

Technische Daten

Funk	Frequenz	868 MHz
	Methode	Gegensprechen
	Entfernung	1,6 KM
Richtung	Statusanzeige	Rot/Grün/Gelb
	Stroboskoplicht	Rot/Blau
	Strom	Batterie (Standardstromversorgung)
	Leistungsaufnahme	Ruhestrom: 40 µA Max. 3 V/4 A (Alarme in Lautstärke 3)
Strom	Abschaltung bei niedriger m. Akkustand	2,45 V
	Spannungsbereich	Voll aufgeladen (neu) auf 2,45 V DC (Batterie)
	Akkulaufzeit	3 CR123A, 3 Jahre Betriebsbereitschaft (bei 1 Auslösung alle zwei Wochen und 90 s Alarm bei jeder Auslösung)
Anschluss	Ein-/Aus-Schalter	Ein-/Aus-Schalter
	Sabotageschalter	Vorder- und Rückseite sabotagesicher
Summer	Dezibel	90 bis 110 db
	Max. Tondauer	15 Min. (900 s)
	Betriebstemperatur	-10 °C bis 40 °C
	Betriebsfeuchtigkeit	10 % bis 90 %
Allgemeines	Abmessungen (B x T x H)	88 x 88 x 32 mm
	Gewicht	169,5 g
	Installation	Wandmontage

Italiano

1 ASPETTO

1. Luce stroboscopica
2. Cicalino
3. Foro passacavo
4. Vite di arresto
5. Foro vite antimanomissione
6. Pulsante manomissione
7. Interruttore di alimentazione
8. Indicatore

2 REGISTRAZIONE

3 INSTALLAZIONE

- ★ Controllare l'intensità del segnale.

Manuale dell'utente

Per ulteriori informazioni e assistenza sull'utilizzo, scansionare il codice QR.

Specifiche

RF	Frequenza	868 MHz
	Metodo	Comunicazione bidirezionale
	Distancia	1,6 km
Indicazione	Indicatore	Rosso/Verde/Ambra
	Luce stroboscopica	Rosso/Blu
	Alimentazione	Batteria (metodo di alimentazione predefinito)
	Consumo	Corrente di riposo: 40 µA Max 3 V/4 A (notifiche con livello volume 3)
Alimentazione	Stacco corrente batteria scarica	2,45 V
	Intervallo di voltaggio	Completamente carica (nuova) a 2,45 V CC (batteria)
	Durata delle batterie	3 CR123A, 3 anni in condizioni operative (attivazione ogni due settimane e allarme di 90 secondi per ogni attivazione)
Interfaccia	Interruttore di alimentazione	Interruttore di alimentazione
	Interruttore antimanomissione	Antimanomissione anteriore e posteriore
Cicalino	Decibel	90 - 110 dB
	Durata max suono	15 min (900 s)
	Temperatura operativa	Da -10 °C a 40 °C (da 14 °F a 104 °F)
	Umidità operativa	Da 10% a 90%
Caratteristiche generali	Dimensioni (L x A x P)	88 x 88 x 32 mm
	Peso	169,5 g
	Installazione	Montaggio a parete

Español

1 APARIENCIA

1. Luz estroboscópica
2. Timbre
3. Orificio para el cable
4. Tornillo de presión
5. Orificio para el tornillo antimanipulación
6. Botón antimanipulación
7. Interruptor de alimentación
8. Piloto

2 REGISTRO

3 INSTALACIÓN

- ★ Comprobar la intensidad de la señal.

Manual de usuario

Escanee el código QR para obtener más información y ayuda sobre el funcionamiento.

Especificación

Radio-frecuencia	Frecuencia	868 MHz
	Método	Comunicación bidireccional
	Distancia	1,6 km
Indicación	Piloto	Rojo/Verde/Ambra
	Luz estroboscópica	Rojo/Verde/Ambra
	Alimentación	Batería (método de alimentación por defecto)
	Consumo	Corriente de reposo: 40 µA Máx. 3 V/4 A (alertas a un nivel de volumen 3)
Alimentación	Corte por bajatensión de batería	2,45 V
	Rango de tensión	Plena carga (nueva) hasta 2,45 VCC (batería)
	Duración de la batería	3 baterías CR123A, 3 años de funcionamiento (ad. vación cada dos semanas y alertas de 90s por cada ad. vación)
Conexión	Interruptor de alimentación	Interruptor de alimentación
	Interruptor anti manipulación	Protectores contra manipulación frontal y trasero
Timbre	Decibelios	90 a 110 dB
	Duración máx. del sonido	15 min (900 s)
	Temperatura de funcionamiento	-10 °C a 40 °C (14 °F a 104 °F)
	Humedad de funcionamiento	10 % a 90 %
General	Dimensiones (An. x Al. x Pr.)	88 x 88 x 32 mm (3.46" x 3.46" x 1.26")
	Peso	169,5 g
	Instalación	Montaje en la pared

Português (Brasil)

1 APRESENTAÇÃO

1. Luz estroboscópica
2. Campainha
3. Furo para cabos
4. Parafuso de fixação
5. Orifício do parafuso de violação
6. Botão de violação
7. Interruptor
8. Indicador

2 REGISTRO 3 INSTALAÇÃO ★ Verifique a intensidade do sinal.

Manual do usuário

Leia o código QR para mais informações e ajuda na operação.

Especificações

RF	Frequência	868 MHz
	Método	Comunicação bidirecional
	Distância	1,6 km
Indicação	Indicador	Vermelho/verde/laranja
	Luz estroboscópica	Vermelho/azul
	Power (Alimentação)	Bateria (método de alimentação padrão)
	Consumo	Corrente quando inativo: 40 uA, max. de 3 V/4 A (alerta no nível 3 de volume)
Power (Alimentação)	Corte de bateria fraca	2,45 V
	Faixa de tensão	Totalmente carregada (nova) a 2,45 VCC (bateria)
	Vida útil das baterias	3 CR123A, 3 anos em status de operação (acionadas a cada duas semanas e alertando 90s em cada acionamento)
Interface	Interruptor de alimentação	Interruptor
	Interruptor de violação	Proteção anti violação frontal e traseira
Campainha	Decibel	90 a 110 dB
	Duração máx. do som	15 min (900 s)
	Temperatura de operação	-10 °C a 40 °C (14 °F a 104 °F)
	Umidade de operação	10% a 90%
Geral	Dimensões (L x A x P)	88 x 88 x 32 mm
	Peso	169,5 g
	Instalação	Montagem na parede

Este equipamento não tem direito à proteção contra interferência prejudicial e não pode causar interferência em sistemas devidamente autorizados. Para maiores informações, consulte o site da ANATEL – www.anatel.gov.br

Português

1 ASPETO

1. Luz estroboscópica
2. Campainha
3. Orifício do cabo
4. Parafuso de fixação
5. Orifício do parafuso de adulteração
6. Botão de adulteração
7. Interruptor de Alimentação
8. Indicador

2 REGISTO 3 INSTALAÇÃO ★ Verifique a intensidade do sinal.

Manual de utilizador

Faça a leitura do código QR para obter mais informações e ajuda sobre o funcionamento.

Especificações

RF	Frequência	868 MHz
	Método	Comunicação bidireccional
	Distância	1,6 Km
Indicação	Indicador	Vermelho/Verde/Laranja
	Potência	Luz estroboscópica Vermelho/Azul
	Consumo	Pilha (método de alimentação predefinido)
	Consumo	Corrente de repouso: 40 uA Máx. 3 V/4 A (alertas no nível de volume 3)
Potência	Desligamento de bateria fraca	2,45 V
	Faixa de tensão	Carga completa (novo) a 2,45 VCC (pilha)
	Duração da bateria	3 CR123A, 3 anos em estado de funcionamento (acionado de 2 em 2 semanas e 90 segundos de alerta em cada acionamento)
Interface	Interruptor de alimentação	Interruptor de alimentação
	Interruptor de adulteração	À prova de adulteração na partedianteira e traseira
Campainha	Decibel	90 a 110 db
	Duração máx. do som	15 min. (900 seg.)
	Temperatura de funcionamento	-10 °C a 40 °C
	Humidade de funcionamento	10% a 90%
Geral	Dimensões (L x A x P)	88 x 88 x 32 mm
	Peso	169,5 g
	Instalação	Montagem na parede

